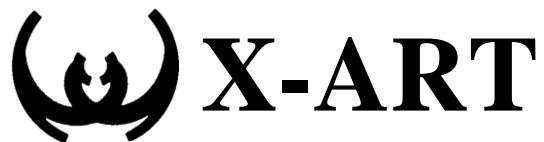


Россия, Санкт-Петербург, ул. Аэродромная, д. 6, тел. (812) 394-64-63, 393-94-17
WWW: <http://www.x-art.ru>, e-mail: office@x-art.ru

Инструкция по работе с программой «Приемка товара»

Версия документа: v.1.1.2010
Редакция документа 2010-09-14
Количество листов: 10

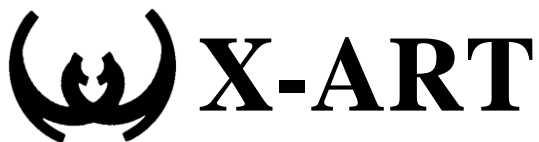
Санкт-Петербург
2010



Россия, Санкт-Петербург, ул. Аэродромная, д. 6, тел. (812) 394-64-63, 393-94-17
WWW: <http://www.x-art.ru>, e-mail: office@x-art.ru

Оглавление

Введение.	3
Как загрузить программу.	3
Как принять товар по накладной.....	4
Как принять сразу несколько единиц одного и того же товара.	8
Переключение между накладными.....	8
Как очистить буфер отгрузки накладной	8
Закрытие накладной.....	9
Выход из программы.....	9
Использование функциональных клавиш в программе отгрузки товара	9



Россия, Санкт-Петербург, ул. Аэродромная, д. 6, тел. (812) 394-64-63, 393-94-17
WWW: <http://www.x-art.ru>, e-mail: office@x-art.ru

Введение.

Программа «Приемка товара» предназначена для автоматизированного пересчета товара, который прибыл в зону приемки. Пересчет может идти одновременно с нескольких рабочих мест и по нескольким накладным. Основной принцип работы – лишний товар не принимать. На товар, которого не хватает, автоматически оформляется акт разногласия по окончании приемки товара по накладной.

Как загрузить программу.

После запуска программы в левой верхней части экрана появится приглашение операционной системы:

login:

Это означает, что программа готова к работе.

Для входа в программу, в ответ на это приглашение необходимо ввести имя пользователя и пароль, которое Вам выдала компания X-ART:

Если при вводе имени программы были допущены ошибки, то следует два раза нажать на клавишу «**Enter**». В результате снова должно появиться приглашение ввести пользователя:

login:

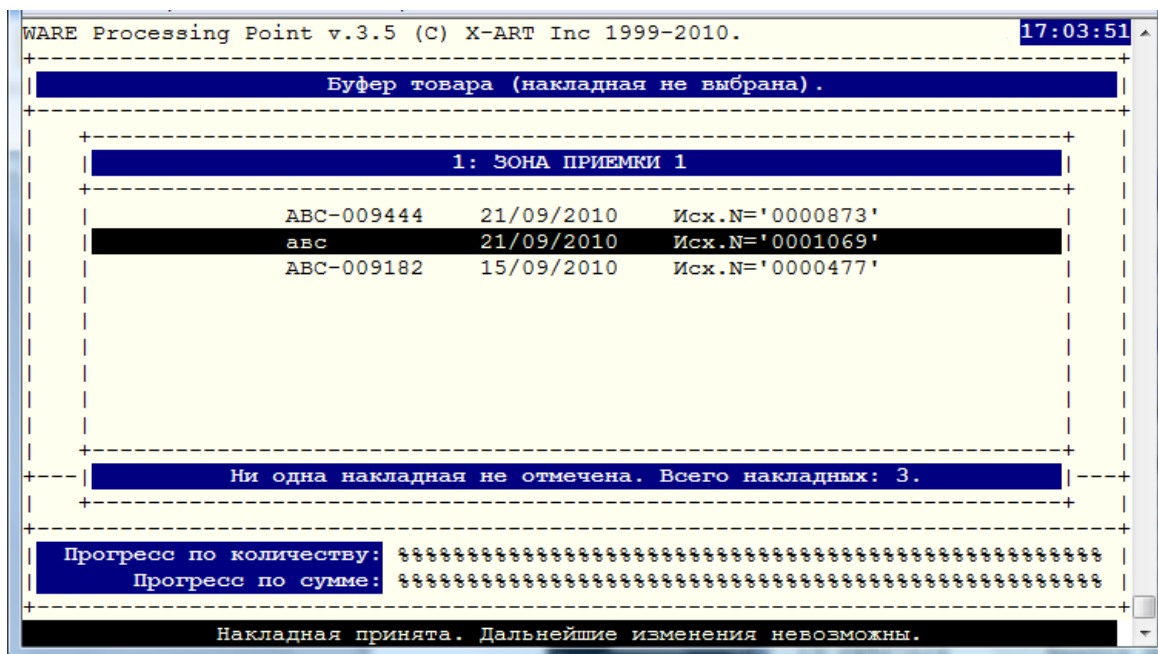
Необходимо еще раз повторить ввод имени пользователя. При успешной регистрации пользователя в операционной системе происходит запуск программы.

При запуске программы происходит проверка корректности работы программного обеспечения и инициализация оборудования. На экране монитора могут появляться разные сообщения для пользователя, например «идет соединение с сервером базы данных».

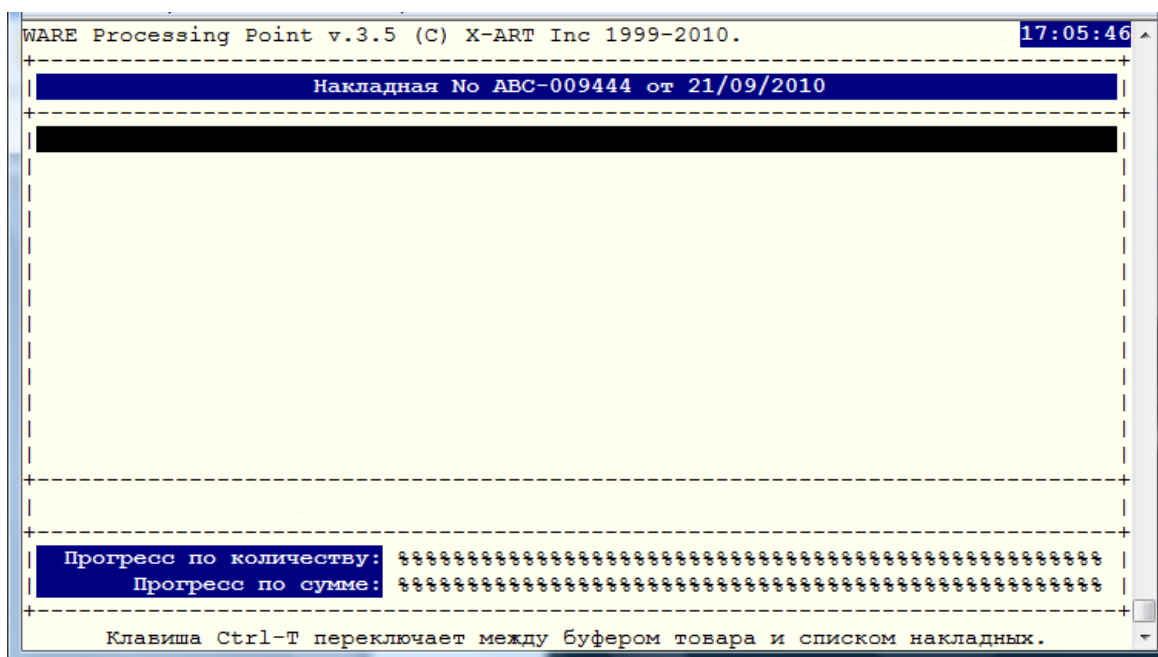
После запуска программы отгрузки товара, Вы увидите заставку и список накладных, которые подлежат проверке. Во время работы с программой также могут появляться сообщения, в основном на английском языке, для того, чтобы скинуть эти сообщения, нажмите клавиши **Ctrl+L** (перерисовать экран).

Как принять товар по накладной.

На переднем плане Вы видите окно выбора накладных.



Стрелками выберете накладную, с которой Вы будете работать, и нажмите клавишу **ENTER**. Вы увидите следующую картинку:



Данное окно называется **БУФЕР НАКЛАДНОЙ**, и сейчас режим просмотра буфера набираемого товара находится в **ДИФФЕРЕНЦИАЛЬНОМ РЕЖИМЕ**. Это означает, что Вы видите товар в том порядке, как Вы его обрабатываете (то есть в первый момент окно ввода товара пустое и заполняется по мере сканирования товара).



Россия, Санкт-Петербург, ул. Аэродромная, д. 6, тел. (812) 394-64-63, 393-94-17
WWW: <http://www.x-art.ru>, e-mail: office@x-art.ru

Для переключения буфера накладной в **ИНТЕГРАЛЬНЫЙ РЕЖИМ**, нажмите клавишу **Ctrl+V** или **/**. В этом режиме Вы видите товар так, как он присутствует в накладной:

WARE Processing Point v.3.5 (C) X-ART Inc 1999-2010. 17:13:05

Накладная No ABC-009444 от 21/09/2010

1 *	24869102	24869102	Ар	5.000	0.000	152.00	760.00
2 *	24143158	24143158	Ба	3.000	0.000	70.00	210.00
3 *	24774123	24774123	Ба	3.000	0.000	60.00	180.00
4 *	24868778	24868778	Би	2.000	0.000	75.00	150.00
5 *	24890595	24890595	Би	3.000	0.000	45.00	135.00
6 *	24890564	24890564	Би	3.000	0.000	35.00	105.00
7 *	24587624	24587624	Ва	5.000	0.000	45.00	225.00
8 *	24924511	24924511	Ве	3.000	0.000	35.00	105.00
9 *	24924528	24924528	Ве	3.000	0.000	39.00	117.00
10 *	24924535	24924535	Ве	3.000	0.000	39.00	117.00
11 *	24890755	24890755	Ве	2.000	0.000	152.00	304.00
12 *	24419147	24419147	Ве	3.000	0.000	57.00	171.00
13 *	24890731	24890731	Ве	2.000	0.000	380.00	760.00

Ароматизатор B1211 Очищение спрей Ева 45

Прогресс по количеству: #####
Прогресс по сумме: #####

Клавиши '<' / '>' перемещают по списку вверх / вниз на одну страницу.

Для того, чтобы принять одну единицу товара, достаточно провести сканером по штрих-коду или с помощью стрелок подвести курсор на желаемый товар, затем нажать клавишу **+**.

WARE Processing Point v.3.5 (C) X-ART Inc 1999-2010. 17:06:17

Накладная No ABC-009444 от 21/09/2010

1 *	24869102	24869102	Ар	5.000	0.000	152.00	760.00
2 *	24143158	24143158	Ба	3.000	0.000	70.00	210.00
3 *	24774123	24774123	Ба	3.000	1.000	60.00	180.00
4 *	24868778	24868778	Би	2.000	0.000	75.00	150.00
5 *	24890595	24890595	Би	3.000	2.000	45.00	135.00
6 *	24890564	24890564	Би	3.000	0.000	35.00	105.00
7 *	24587624	24587624	Ва	5.000	1.000	45.00	225.00
8 *	24924511	24924511	Ве	3.000	0.000	35.00	105.00
9 *	24924528	24924528	Ве	3.000	0.000	39.00	117.00
10 *	24924535	24924535	Ве	3.000	0.000	39.00	117.00
11 *	24890755	24890755	Ве	2.000	2.000	152.00	304.00
12 *	24419147	24419147	Ве	3.000	0.000	57.00	171.00
13 *	24890731	24890731	Ве	2.000	0.000	380.00	760.00

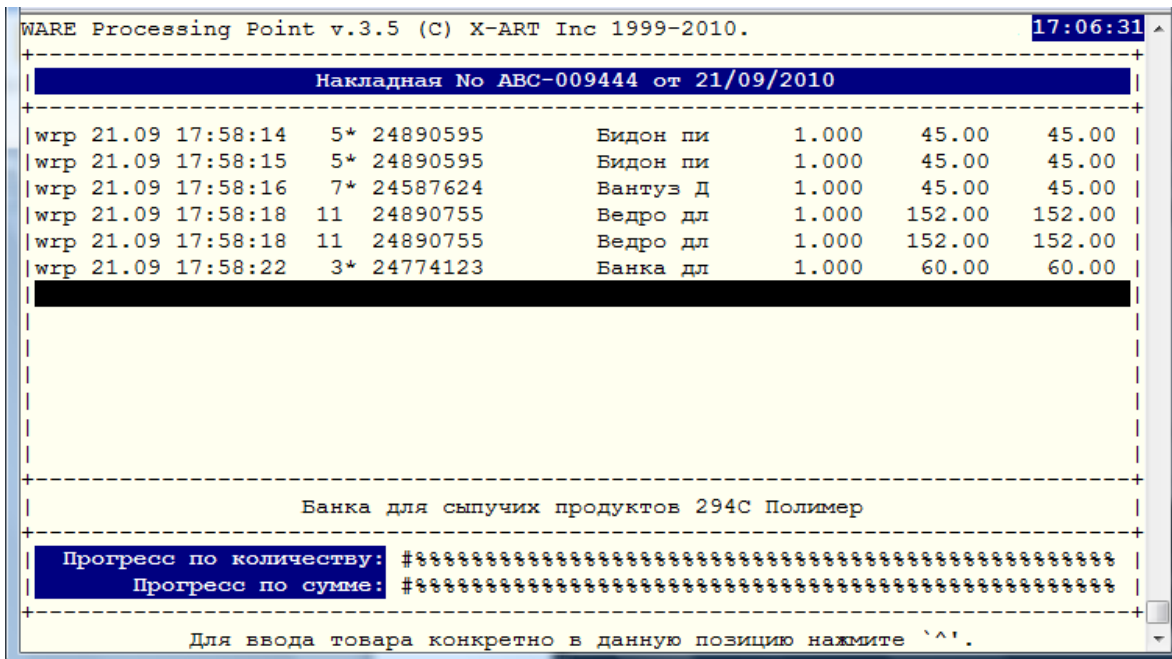
Банка для сыпучих продуктов 294С Полимер

Прогресс по количеству: #####
Прогресс по сумме: #####

--* POWERED BY BASIC CHARACTER CELL WINDOWS ==*

Звездочка * рядом с позицией накладной обозначает, что в данной позиции накладной есть еще не принятый товар.

Переключившись в дифференциальный режим, мы увидим принятые нами товары:

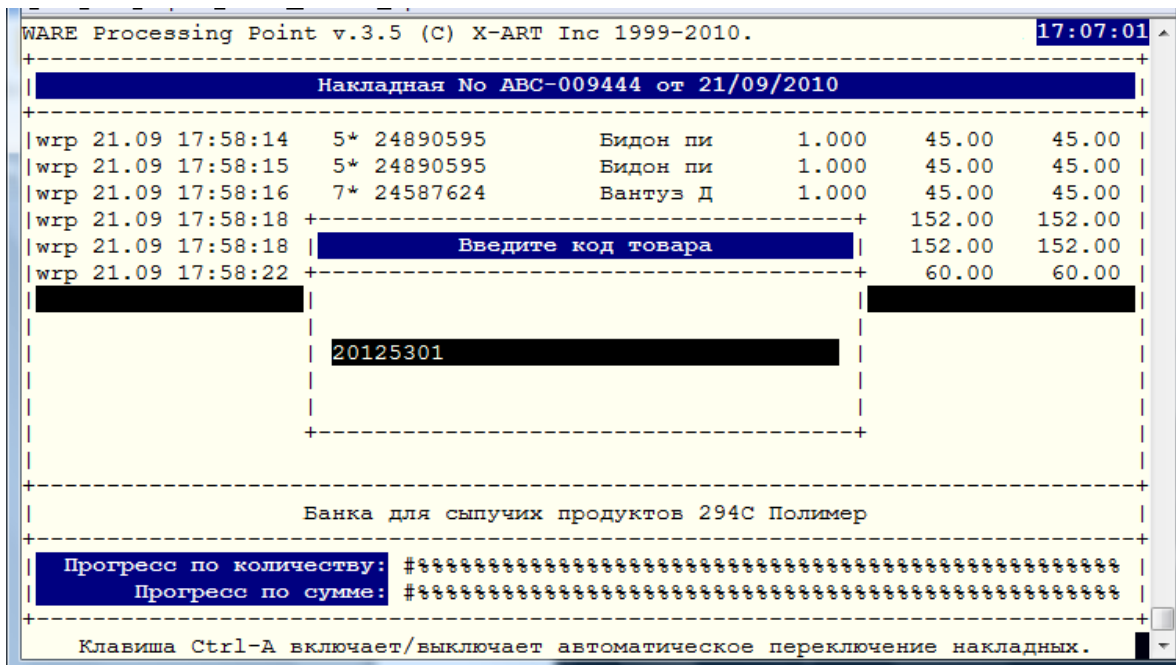


WARE Processing Point v.3.5 (C) X-ART Inc 1999-2010. 17:06:31							
Накладная No ABC-009444 от 21/09/2010							
wpr	21.09	17:58:14	5*	24890595	Бидон пи	1.000	45.00 45.00
wpr	21.09	17:58:15	5*	24890595	Бидон пи	1.000	45.00 45.00
wpr	21.09	17:58:16	7*	24587624	Вантуз Д	1.000	45.00 45.00
wpr	21.09	17:58:18	11	24890755	Ведро дл	1.000	152.00 152.00
wpr	21.09	17:58:18	11	24890755	Ведро дл	1.000	152.00 152.00
wpr	21.09	17:58:22	3*	24774123	Банка дл	1.000	60.00 60.00
Банка для сыпучих продуктов 294С Полимер							
Прогресс по количеству:		#					
Прогресс по сумме:		#					
Для ввода товара конкретно в данную позицию нажмите `^`.							

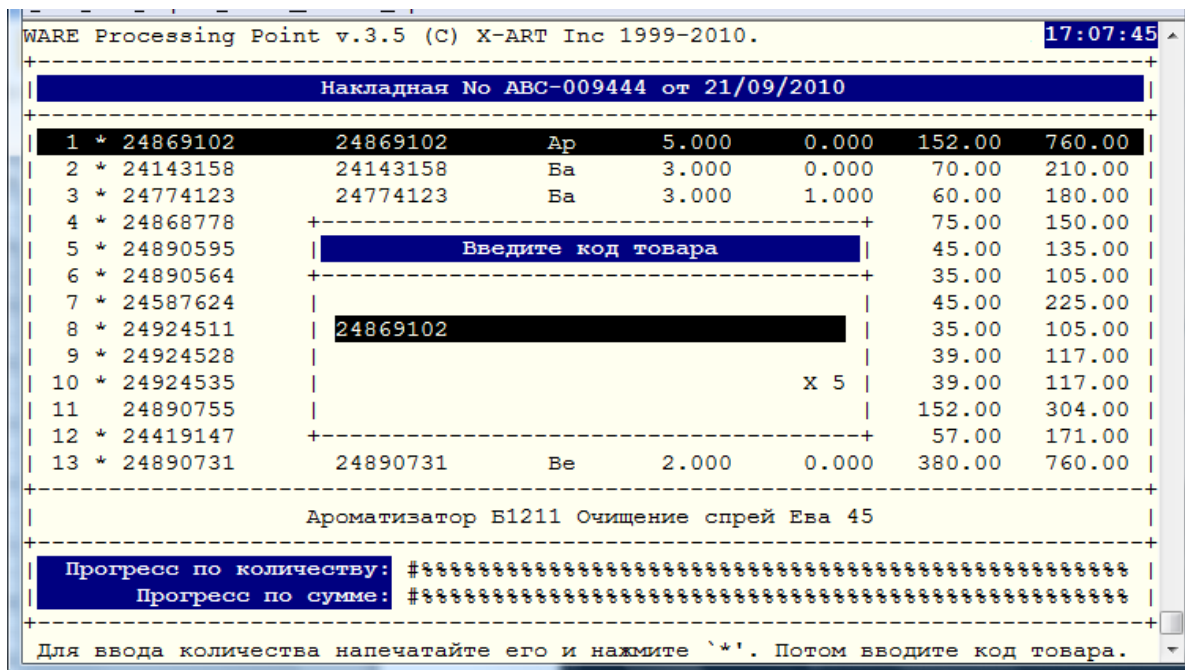
Вы можете работать как в интегральном, так и в дифференциальном режиме, выбирайте, как Вам удобнее.

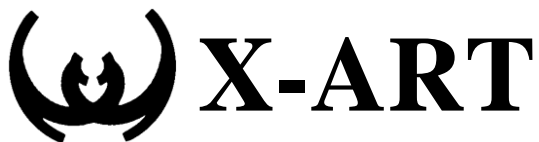
Если товар с одним и тем же кодом находится в двух или более позициях одной накладной, и вам необходимо указать, по какой конкретно позиции Вы принимаете товар, то подведите к нему курсор, и нажмите ^.

Для того, чтобы ввести товар по коду, просто напечатайте код товара, и нажмите **ENTER**:



Для того, чтобы одновременно ввести и количество, и код товара, напечатайте в одну строку сначала количество, затем нажмите *****, затем напечатайте код товара и нажмите **ENTER** или просканируйте штрих-код:





Россия, Санкт-Петербург, ул. Аэродромная, д. 6, тел. (812) 394-64-63, 393-94-17
WWW: <http://www.x-art.ru>, e-mail: office@x-art.ru

Как принять сразу несколько единиц одного и того же товара.

Чтобы принять отличное от единицы количество товара, который находится под курсором, напечатайте это количество, и нажмите **+**.

Как принимать товар сразу по нескольким накладным.

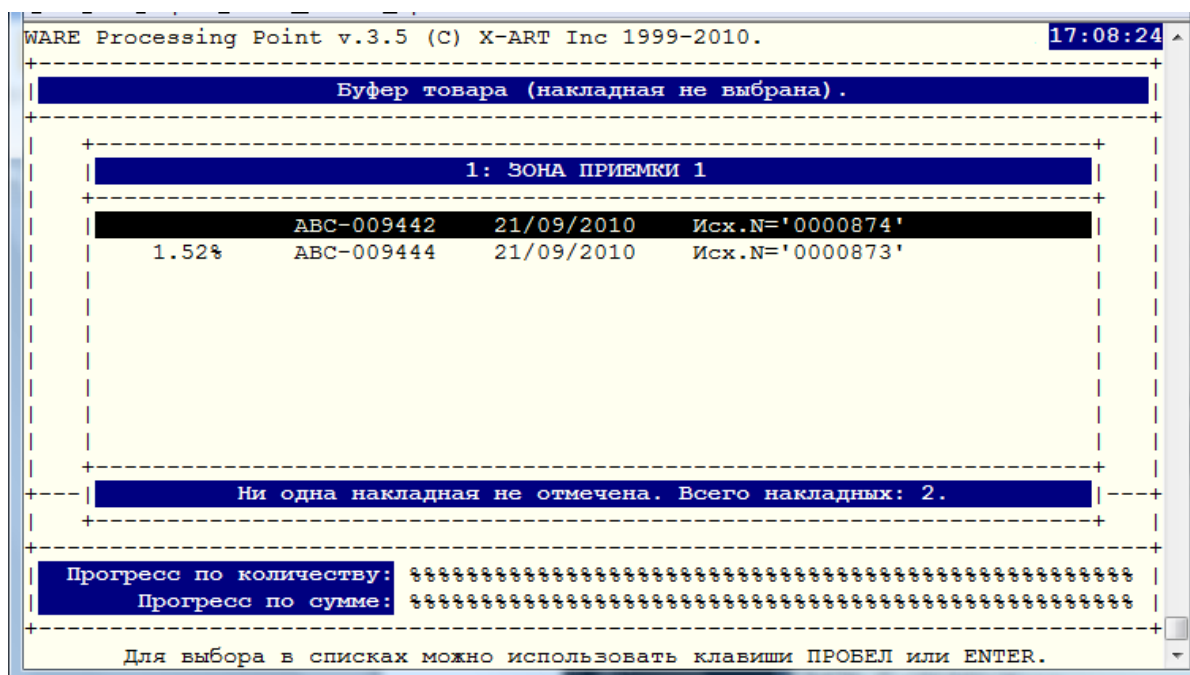
В списке накладных стрелками выберете одну из накладных, с которой Вы будете работать, и нажмите клавишу **ПРОБЕЛ**, далее все накладные, по которым Вы хотите одновременно принимать товар, нужно выбрать стрелками и нажать клавишу **ПРОБЕЛ**. После чего товар можно будет принимать сразу по всем накладным отмеченным символом '@' зайдя в любую из них.

Примечание:

Когда в списке накладных есть накладные отмеченные символом @, то товар можно принимать только по этим накладным. Если нужно принимать товар по накладным, не отмеченным символом @, то нужно снять символ @ со всех накладных.

Переключение между накладными

В любой момент Вы можете отложить приемку текущей накладной, переключиться на прием другой накладной, поработать с ней, а потом вернуться и продолжить. Для переключения между буфером накладной и окном выбора накладных служит клавиша **ТАВ** или **Ctrl+T**:



Как очистить буфер приемки накладной

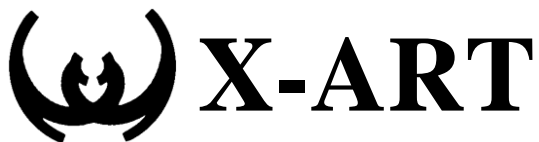
Если Вы по каким-либо причинам хотите начать принимать накладной заново, нажмите клавишу **Ctrl+Y**.

Заккрытие накладной

Для того чтобы закрыть принимаемую накладную, нажмите клавишу **Ctrl+R**.
Будьте **внимательны**, эта операция необратима.
Все закрытые накладные помечаются значком X.

Выход из программы

Для выхода из программы нажмите клавишу **Ctrl+X**.
Это абсолютно безопасно, все, что Вы делали до этого, будет сохранено до следующего сеанса.



Россия, Санкт-Петербург, ул. Аэродромная, д. 6, тел. (812) 394-64-63, 393-94-17
WWW: <http://www.x-art.ru>, e-mail: office@x-art.ru

Использование функциональных клавиш в программе «Приемка товара»

Для перемещения курсора по экрану используйте следующие клавиши:

Вверх	стрелка вверх, Ctrl+P, k
Вниз	стрелка вниз, Ctrl+N, j
Страница вверх	<, Ctrl+PgDn
Страница вниз	>, Ctrl+PgDn
В начало	Ctrl+Home
В конец	Ctrl+End

Клавиши Ctrl+V, '/' или '\' переключает между интегральным и дифференциальным представлением.

Клавиши TAB или Ctrl+T переключает между буфером товара и списком накладных.

Для ввода товара просто напечатайте его код и нажмите ENTER или отсканируйте штрих-код.

Для ввода количества напечатайте его и нажмите '*'. Потом вводите код товара.

Для ввода товара под курсором введите количество и нажмите '+'.
Для ввода одной штуки товара под курсором просто нажмите '+'.
Для отмены ввода нажмите клавишу Ctrl+G.

Для включения и выключения режима автоматического следования за товаром, служит Ctrl+F

Для того чтобы начать отгрузку текущей накладной заново, нажмите Ctrl+Y.

Для того чтобы закрыть текущую накладную, нажмите клавишу Ctrl+R.

Для очистки экрана от сообщений, нажмите клавишу Ctrl+L.

Для выхода из программы служит клавиша Ctrl+X.